

# Amfreville-les-Champs, un village familial



Nos communes en images  
Amfreville-les-Champs

*Au sud du territoire, nous découvrons la commune d'[Amfreville-les-Champs](#). Perchée sur les prémices du plateau du Vexin, ce village offre un cadre de vie proche de la nature. Entre randonnées, patrimoine et équipements, bienvenue à Amfreville-les-Champs !*



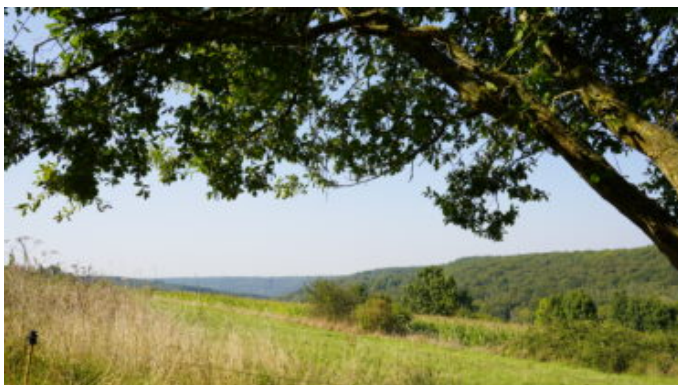
## Vivre à Amfreville-les-Champs

À proximité immédiate de [Pont-Saint-Pierre](#) ou [Romilly-sur-Andelle](#), le village d'Amfreville-les-Champs trouve toutes les commodités nécessaires à quelques minutes en voiture de son centre. Ses plus jeunes habitants sont scolarisés à [Douville-sur-Andelle](#) pour la maternelle, Pont-Saint-Pierre pour la primaire et Romilly-sur-Andelle pour le collège, la commune dispose toutefois d'une aire de loisirs avec jeux et citystade récents adaptés aux enfants. Les associations ne sont pas en reste, avec deux salles modernisées pour accueillir leurs activités. Des manifestations sont d'ailleurs organisées toute l'année pour rythmer la vie du village.



## **Un village proche de la nature**

Vivre à Amfreville-les-Champs c'est surtout profiter d'un cadre naturel privilégié entre forêts, paysages vallonnés et mares aménagées. Au départ de la mairie, en longeant la salle Michel De Decker, dirigez-vous vers l'Église Saint-Pierre. De-là, en direction de la forêt vous pourrez former une boucle et revenir par les champs puis le centre du village. Des paysages qu'il est possible d'apprécier lors de balades que vous pourrez ponctuer d'une pause déjeuner grâce aux tables de pique-nique pour vous poser et profiter du cadre.





## **Amfreville-les-Champs en quelques chiffres?:**

- 6,56 km<sup>2</sup>
- 468 habitants
- 30 km de Rouen et 100 km de Paris