

Lisors, un village au patrimoine unique



Nos communes en images

Lisors

Située à l'est du territoire, Lisors est une commune incontournable pour son patrimoine bâti et naturel. Ses grandes étendues de forêt et ses paysages calmes vous offrent une déconnexion et un retour aux sources garanti. Bienvenue à Lisors.

Ça bouge sur Lisors !

Si la commune ne compte que 309 habitants, elle n'en est pas moins dénuée d'une vie de village animée. De nombreuses associations participent notamment à son dynamisme en impulsant certains projets, comme un tiers lieu dans l'ancienne école du village : « Lisors en 4 saisons » accueille notamment la bibliothèque, des ateliers mais également des évènements.

Pour son dynamisme, Lisors peut aussi compter sur la ferme Chez Laure et Paul. Véritable institution sur le territoire Lyons Andelle, l'exploitation propose de la viande locale au détail en vente directe sur place les vendredis et samedis.





Lisors, un village au patrimoine exceptionnel

Mais Lisors c'est avant tout le patrimoine. À commencer par l'Abbaye de Mortemer. Cet édifice classé au titre des monuments historiques est une ancienne abbaye cistercienne fondée vers 1135 sous le règne d'Henri Ier Beauclerc, roi d'Angleterre et duc de Normandie, dont les nombreuses légendes ont franchi les frontières de Lisors.

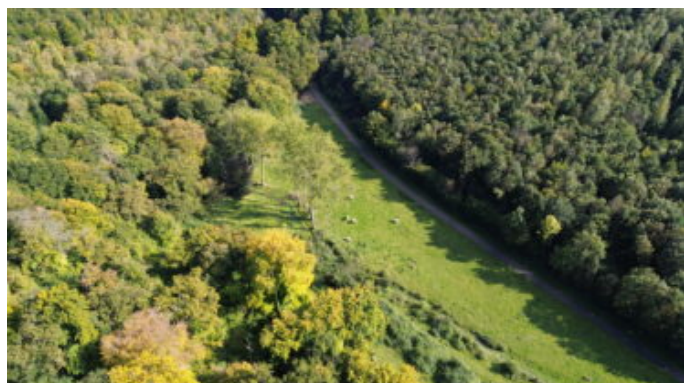
Un patrimoine exceptionnel qui s'étend sur toute la commune. Non loin de l'Abbaye de Mortemer, on découvre en lisière de forêt la Fontaine Sainte-Catherine. Ce lieu qui fit office de pèlerinage pour les femmes en recherche de mari, jouit d'un cadre unique avec son cours d'eau le Fouillebroc, dont la source débute quelques mètres plus haut.

Ce ruisseau, affluent de l'Andelle, traverse la commune et se jette notamment dans un étang devant l'église du village. Un spot incontournable à découvrir à chaque saison.



Une nature omniprésente.

C'est d'ailleurs depuis ce plan d'eau que débute la randonnée « la Boucle des deux plateaux ». Ce parcours qui s'étend sur 7,5 kilomètres permet de découvrir toute la richesse naturelle de Lisors. De sa forêt jusqu'à son plateau, cette randonnée offre de nombreux panoramas sur le village et la vallée du Fouillebroc. Mais Lisors, c'est aussi et surtout la forêt de Lyons dont la commune est recouverte à environ 40% par la forêt domaniale. Une nature exceptionnelle à apprécier à chaque saison.



Lisors en quelques chiffres :

- 10,75 km²
- 309 habitants
- 30 km de Rouen et 100 km de Paris