

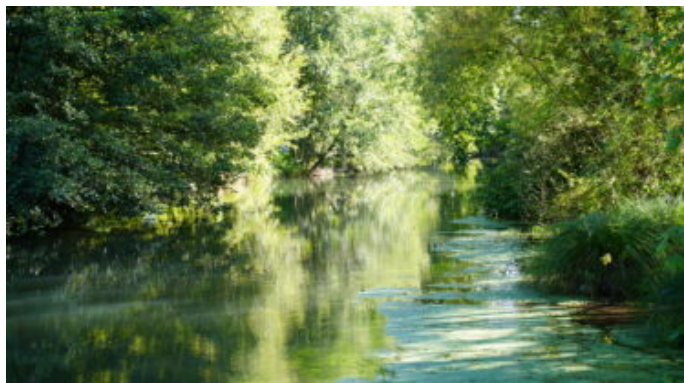
## Douville-sur-Andelle, un village à découvrir



Nos communes en images  
Douville-sur-Andelle

**Au coeur du territoire Lyons Andelle, entre rivières et forêts, se trouve la commune de Douville-sur-Andelle. Ce village offre de grands espaces naturels où les paysages changent à chaque saison. Bienvenue à Douville-sur-Andelle !**

Douville-sur-Andelle est l'un de ces villages qu'il faut prendre le temps d'arpenter pour en découvrir la beauté. Au nord de la commune, direction l'Andelle et la grande aulnaie : des paysages de prairies donnant directement vue sur la majestueuse Filature Levavasseur. Au sud, le paysage prend du relief où la forêt nous ouvre très rapidement les bras. Le sentier de randonnée du « Bois de Bonnemare » au départ de Radepont et passant par Douville-sur-Andelle, vous offrira de beaux panoramas sur le village, ses coins de nature et son patrimoine.



Au nord-est de la commune, vous découvrirez le centre du village. Ici école maternelle, mairie, salle communale sont rassemblées sur la même place. A quelques pas, l'église de l'Assomption se dresse fièrement. Si vous poussez ses portes vous pourrez y admirer vitraux et sculptures. Le patrimoine de Douville-sur-Andelle est aussi marqué par de belles maisons d'époque dont certaines cachent des détails qui se dévoilent aux curieux. Un charme qui a conquis quelques artistes dont les ateliers sont bercés par le doux son de l'Andelle. C'est d'ailleurs ici que se trouvaient autrefois les locaux de l'ancienne usine de jouets Eurêka !



### **Douville-sur-Andelle en quelques chiffres :**

- 4,51 km<sup>2</sup>
- 430 habitants
- 25 km de Rouen et 100 km de Paris