

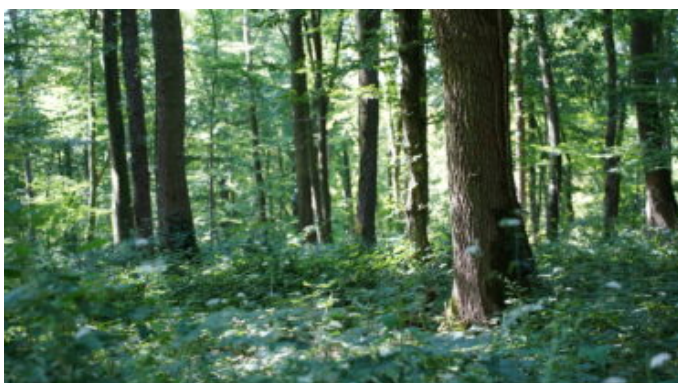
Beauficel-en-Lyons, un cadre paisible entre nature et patrimoine



Nos communes en images
Beauficel-en-Lyons

Situé au nord est du territoire, à quelques kilomètres de Lyons-la-Forêt, Beauficel-en-Lyons est un charmant village dont le centre offre un cadre idyllique pour une pause au bord de la nature.

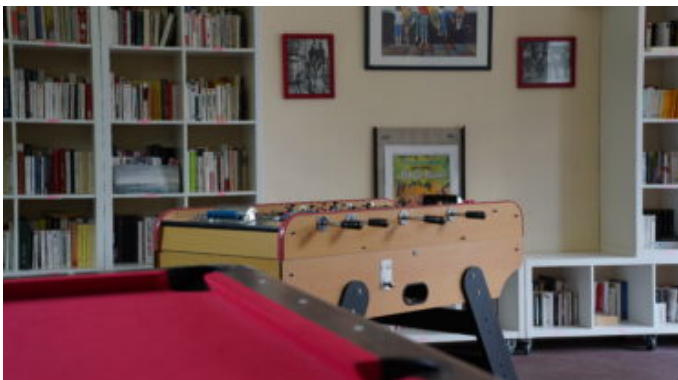
Lorsque nous arrivons sur la commune de Beauficel-en-Lyons, nous sommes accueillis par de grands espaces. Qu'il s'agisse de plaines ou de forêts, les contours de la commune offrent de beaux points de vue, mais également de belles balades. Un environnement agricole qui reflète l'économie locale.

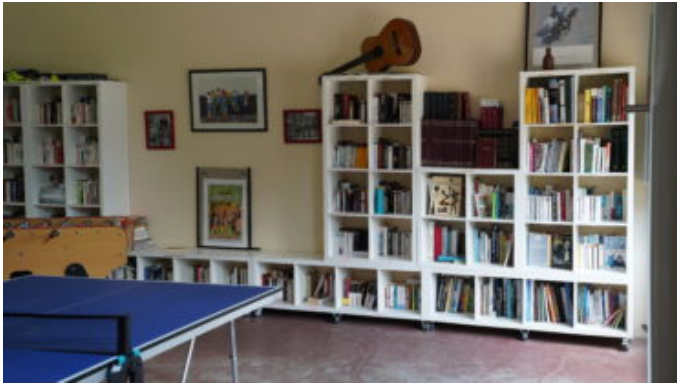


En déambulant dans le village vous pourrez y apercevoir de belles demeures qui ponctuent les ruelles, mais c'est principalement au centre de Beauficel que vous apprécierez le patrimoine de la commune. Mairie, Eglise Notre-Dame du XIIème siècle et son porche pentagonale de 1570, une mare... La place de l'église, avec son banc et ses tables, vous accueille dans un cadre paisible pour une pause ou un pique-nique à l'ombre des tilleuls.



A proximité de là, la commune a récemment réaménagé une salle pour proposer une ludothèque, gérée par l'association la Belle Ficelle. Cet espace de vie propose des livres, de la musique que vous pouvez apprécier sur place mais également un babyfoot, un billard et une table de ping pong. A l'extérieur, un terrain de pétanque permet également de partager des instants conviviaux entre habitants.





Beauficel-en-Lyons en quelques chiffres :

- 7,2 km²
- 197 habitants
- 35 km de Rouen et 100 km de Paris