

Le programme européen LEADER en Lyons Andelle



Entreprise

Communauté de communes Lyons Andelle

En mai, on célèbre l'Europe?! Alors pour être en accord avec le thème du mois, nous avons décidé de vous parler des projets locaux qui ont intégré le programme européen LEADER pour se développer. Grâce à ses financements et son accompagnement, le programme LEADER contribue au dynamisme des territoires ruraux, en soutenant les projets innovants et fédérateurs. Mais que se cache derrière ces 6 lettres?? Et de quels projets parle-t-on?? On vous dit tout dans un focus spécial LEADER en Lyons Andelle?!

C'est quoi au fait LEADER??

Le programme LEADER est un dispositif de l'Union Européenne, créé pour soutenir les porteurs de projets. Et en zone rurale, il y en a?!

Plus concrètement, LEADER est l'acronyme de Liaison Entre les Actions de Développement de l'Économie Rurale. Lancé il y a maintenant 30 ans, le programme vise à soutenir les territoires ruraux dans leurs stratégies de développement afin de répondre aux enjeux actuels et futurs, et ce, sur différentes thématiques?: la transition énergétique, l'économie locale, la culture, le tourisme, le développement durable...

Ce programme européen puise ses fonds auprès de son grand frère, le FEADER, Fonds Européen Agricole et de Développement de l'Espace Rural.

Pour le territoire Lyons Andelle, c'est au travers du Groupe d'Action Locale (GAL) Vexin Normand Seine, que s'effectue l'accompagnement des porteurs de projets. Il rassemble les communautés de communes Lyons Andelle, du Vexin Normand et Seine Normandie Agglomération.

Les projets LEADER en Lyons Andelle

Le programme LEADER s'adresse aux porteurs de projets publics ou privés. Entrepreneurs, associations, communes... peuvent ainsi proposer leur projet au GAL, s'il s'inscrit dans l'un des axes définis par dans sa

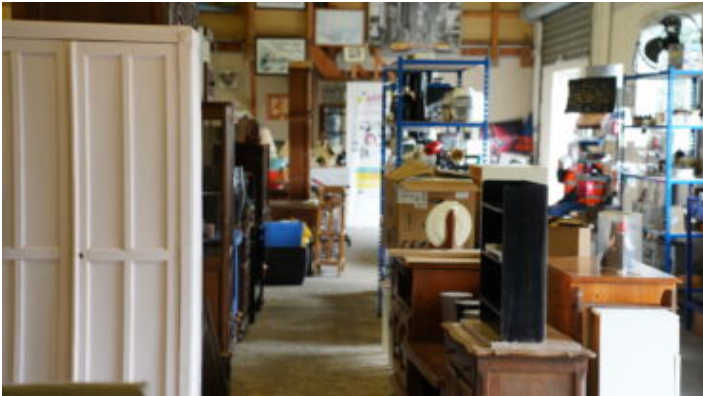
feuille de route. Pour le GAL Vexin Normand Seine, il s'agit de :

- Construire l'économie de demain
- Agir en faveur de l'inclusion sociale et des solidarités
- Faciliter l'implantation des services et de l'offre de soins
- Imaginer des solutions de mobilités rurales
- Développer une identité positive créatrice de richesse

Depuis 2017, 10 projets en Lyons Andelle ont reçu un soutien du programme européen et de la Communauté de communes :

[La Ressourcerie ADDIE?](#)

Une recyclerie favorisant la réutilisation d'objets afin de permettre la création d'emplois.



[Le coin bio?](#)

Un magasin spécialisé proposant des produits alimentaires et d'entretien 100% bio, essentiellement locaux et en vrac.



[Graine des champs?](#)

Élargissement de l'offre déjà existante de l'enseigne avec un espace de restauration rapide de produits locaux et un lieu de vie.



[Mir'Yamm la Normandie?:](#)

Un atelier de transformation de tartinales, soupes, sauces tomates composés de légumes normands et bio



[Loc-e-Velo?:](#)

Une offre de service proposant la location de vélos à assistance électrique (VAE) pour découvrir la forêt domaniale de Lyons et le patrimoine touristique local.



[Source Andelle?:](#)

Un lieu facilitateur d'inclusion en milieu rural pour les enfants avec autisme et leurs parents.



Portés par la Communauté de communes, ce sont des projets favorisant la mise en tourisme du territoire, l'accompagnement des acteurs économiques, le développement de la culture en proximité et la valorisation du territoire qui ont ainsi pu être soutenus par le programme LEADER.

Et maintenant??

Nous l'avons compris, pour aider au développement de son territoire, la Communauté de communes Lyons Andelle peut compter sur l'Europe et son programme LEADER. Une nouvelle programmation a d'ailleurs été lancée en 2023. Cette dernière met à disposition une enveloppe d'un montant de 1 843 736 € disponible jusqu'en 2027.

Vous cherchez des fonds pour financer votre projet innovant en milieu rural ? N'hésitez pas à contacter les équipes du Groupe d'Action Locale (GAL) Vexin Normand Seine au 06 07 16 34 28.