

# Votre aventure commence en Lyons Andelle



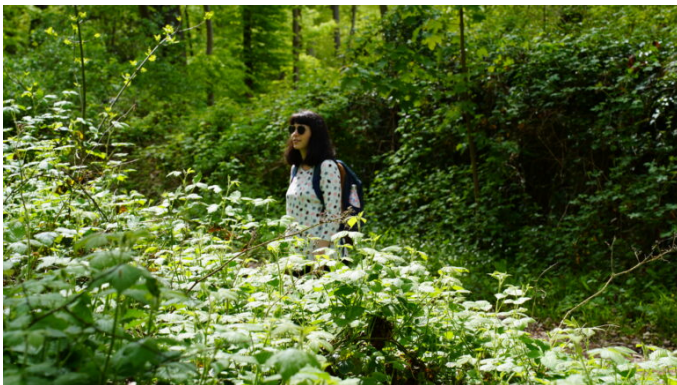
Vie quotidienne  
Communauté de communes Lyons Andelle

La quête de la terre promise... Vaste sujet quand on cherche à acquérir son premier bien ou prendre un nouveau départ. Mille questions nous viennent en tête : Quel cadre de vie ? Plutôt nature ou plutôt citadin ? Au cœur de la forêt ou avec les champs à perte de vue ? De quelles infrastructures ai-je besoin pour mes enfants aujourd'hui ou plus tard ? Des choix qui paraissent parfois contradictoires ou inconciliables. Et pourtant... À 30 min de Rouen et 1h30 de Paris, caché entre la vallée de l'Andelle et la forêt de Lyons, la Communauté de communes Lyons Andelle offre une qualité de vie que l'on ne retrouve nulle part ailleurs.

*Vous en doutez encore ? Laissez-nous vous dire pourquoi c'est ici que votre aventure commence !*

## 1. Évadez-vous à deux pas de chez vous

Respirer, en se promenant au bord de la rivière ou au plein cœur de la plus grande hêtraie de France. En Lyons Andelle, on prend le temps de se reconnecter à la nature et d'en apprécier sa beauté. Pour les balades en famille, les séances sportives entre amis, ou pour s'émerveiller face à la biodiversité... après une journée ou une semaine de travail, éteignez vos écrans, posez vos téléphones, ici on réapprend à vivre l'instant présent au rythme de la nature !



## 2. Une offre de service de 0 à 99 ans

S'excentrer des grandes aires urbaines ne devrait pas être synonyme de concession sur les services. C'est pourquoi, de 0 à 99 ans, la CDCLA vous accompagne dans vos besoins.

Pour bien grandir, avoir le choix c'est important. Halte-garderie, crèches, relais petite enfance, assistants maternels... le territoire dispose de professionnels ou de structures d'accueil [petite enfance](#) adaptées aux besoins des familles. Pour les plus grands, des [centres de loisirs](#) et [maisons des jeunes](#) accueillent de 3 à 17 ans pour des activités plein air, sportives, manuelles, culinaires et même des [séjours à la mer ou à la montagne](#).

Les horaires prennent en compte les contraintes des parents, de 7h à 19h pendant les périodes scolaires, et durant toutes les vacances scolaires.

Vieillir, c'est aussi avoir le choix. La Communauté de communes Lyons Andelle déploie divers services pour les aînés comme [l'aide à domicile](#), la [livraison de repas](#) et le [transport à la demande](#) pour permettre à ceux qui le souhaitent de rester à domicile.



### 3. Des petites villes pour demain

Depuis 2020, cinq communes du territoire ont intégré le dispositif « Petites Villes de Demain » qui permet d'améliorer la qualité de vie des communes de moins de 20 000 habitants. En Lyons Andelle, cela concerne les communes de Charleval, Lyons-la-Forêt, Fleury-sur-Andelle, Pont-Saint-Pierre et Romilly-sur-Andelle. Plus concrètement, la volonté est d'offrir des services de proximité pour les habitants de ces communes et ceux des villages alentours. Derrière ce dispositif se cache l'envie de proposer un territoire à taille humaine, avec une vraie dynamique commerciale, une offre de professionnels de santé, des permanences de services publics, et tant d'autres choses !



## 4. Un territoire à échelle humaine

Plus qu'un territoire, Lyons Andelle c'est une communauté. Ici on connaît ses voisins et les commerçants du coin, le mot humain reprend tout son sens. Quand certains courent dans tous les sens dans les grandes villes, d'autres prennent le temps de découvrir ceux qu'ils croisent au quotidien.

Besoin d'un coup de pouce ? Les [200 associations du territoire](#) vous attendent pour initier le premier contact.



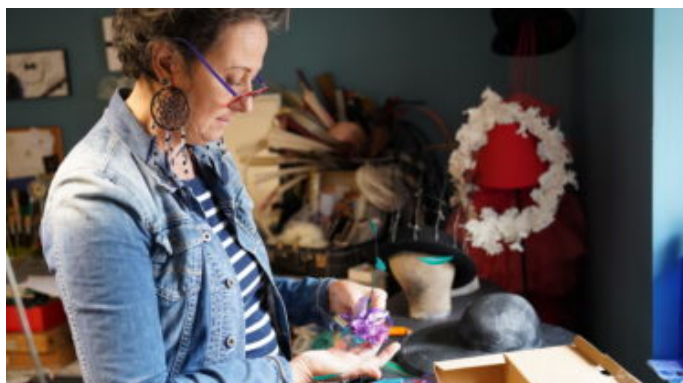
## 5. Vivre et travailler en Lyons Andelle

Tourisme de loisirs, commerces de proximité, entreprises industrielles ou de service... Lyons Andelle est un bassin actif de 5 100 emplois et plus de 2 000 entreprises. À proximité de pôles d'attractivités tels que Rouen (30 min), Paris (1h30) ou Beauvais (1h), le territoire dispose d'axes routiers qui facilitent vos déplacements.



Engagé pour demain, Lyons Andelle favorise également la mobilité douce pour les trajets du quotidien grâce à [un dispositif de covoiturage](#) ou [des solutions pour faciliter vos déplacements journaliers à vélo](#).

Vous en connaissez beaucoup vous des gens qui vont travailler à vélo en entendant les petits oiseaux chanter ?



## 6. Un air de vacances toute l'année

Le saviez-vous ? En Lyons Andelle, l'initiation au kayak fait partie de l'apprentissage obligatoire sur le temps scolaire. En 2022, quatorze classes de CM1-CM2, soit plus de 350 élèves se sont vu dispenser des séances de kayak.

Le kayak, les balades en forêt de Lyons, les randonnées sur l'un des 17 sentiers balisés... ça donnerait presque l'impression de vivre en vacances toute l'année. Et ce n'est pas Lyons-la-Forêt, classé parmi les plus beaux villages de France, qui dira le contraire !



## 7. Une offre culturelle pour tous

Elle est dans l'ADN du territoire. Pour parler des enjeux de demain, pour questionner, pour sensibiliser ou pour rire tout simplement. En Lyons Andelle, la culture est partout, que ce soit lors de spectacles, de résidence d'artistes ou d'actions avec les scolaires. Car dès le plus jeune âge, la Culture invite les habitants à s'ouvrir à de nouvelles expériences. Vous souhaitez jeter un œil aux prochains spectacles ? [Rendez-vous sur le site de la cdcla.](#)



## 8. Une terre des possibles

On qualifie souvent Lyons Andelle de territoire rural, pourtant de nombreuses entreprises de renom, parfois internationales, y sont implantées. Entreprises de savoir-faire, artisans locaux, pointures du secteur industriel... [ils ont élu domicile sur le territoire pour développer leur activité.](#)

Et il y a de la place pour tout le monde ! Alors, la CDCLA a souhaité accompagner les porteurs de projet et les entreprises qui souhaitent se développer en créant un [guichet unique](#) pour faciliter les démarches et trouver le meilleur interlocuteur !



## 9. Engagé pour demain

La nature est partout en Lyons Andelle, c'est sans doute l'un des facteurs d'éveil des consciences face aux enjeux environnementaux. Les associations du territoire et la Communauté de communes s'engagent collectivement dans des actions concrètes pour valoriser et sauvegarder ce patrimoine naturel et protéger les

activités humaines. Concrètement ? Des moments festifs pour sensibiliser, des actions locales pour faire prendre conscience, une trajectoire commune de transition au sein du Plan Climat Air Energie Territorial, des initiatives pour repenser nos modes de déplacement, etc.

On vous l'avait bien dit que toutes les raisons étaient bonnes pour venir vivre en Lyons Andelle ! Alors, vous vous installez quand ?



Cet article a été rédigé dans le cadre du projet « reporter de territoire » soutenu par le Fonds Européen Agricole pour le Développement Rural : l'Europe investit dans les zones rurales, un programme géré par la Région Normandie.

