

**COMMUNAUTÉ
DE COMMUNES
LYONS ANDELLE**



ÉLABORATION DU PLUi

23 janvier 2024

ATELIER PADD - ENVIRONNEMENT



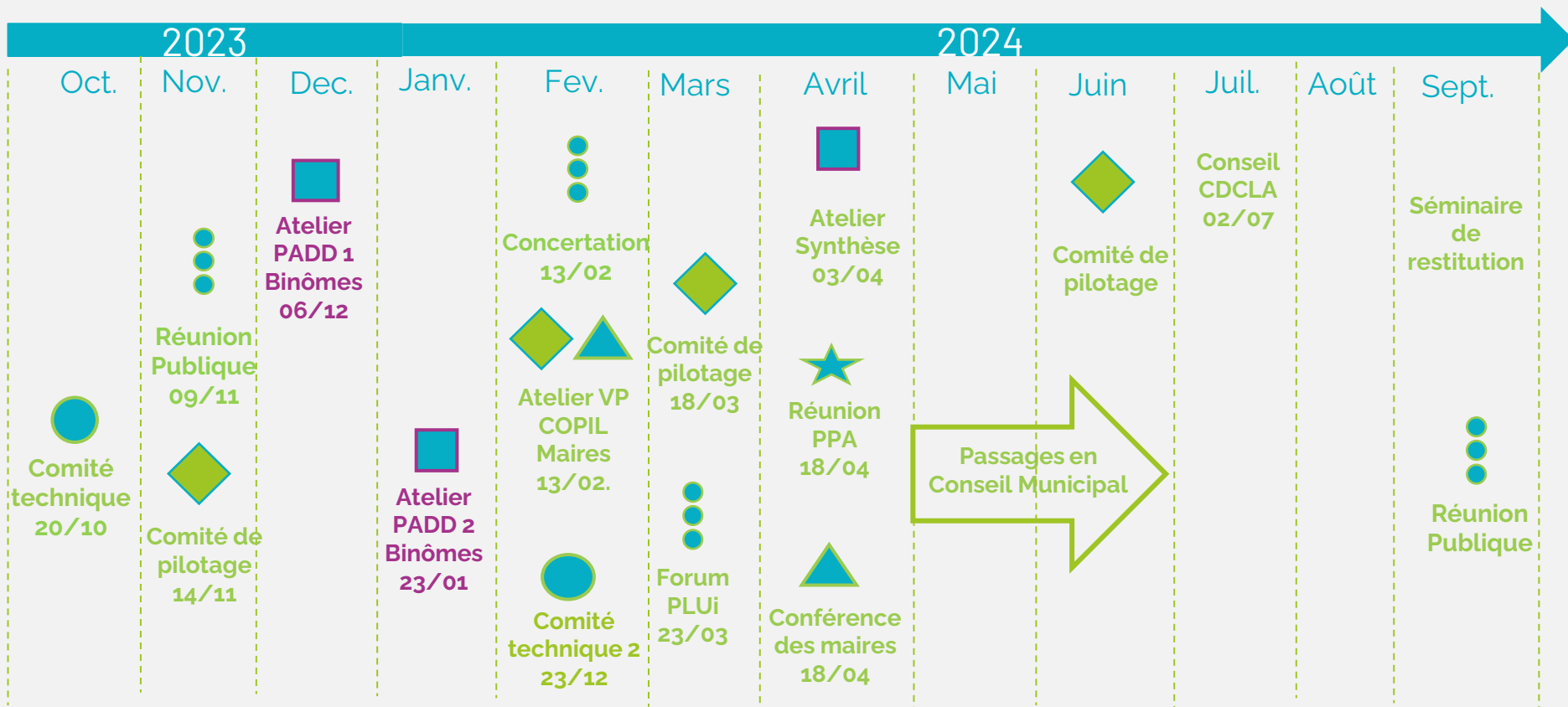
INTRODUCTION :

Rappel du calendrier et des enjeux
environnementaux



CALENDRIER GÉNÉRAL

La phase de PADD : synthèse



 Rencontres de coordination entre techniciens

 Ateliers pour les binômes municipaux

 Temps d'échanges dédiés aux habitants du territoire

 Comité de pilotage

 Réunions incluant la présence des maires

Rappel des enjeux

Milieus naturels, ressource en eau et risques

Préserver et restaurer les milieux naturels

Diminuer la pression actuelle sur la ressource en eau

Atténuer les risques naturels et l'exposition des populations dans un contexte de changement climatique

Transition énergétique et adaptation au changement climatique

Développer les énergies renouvelables dans le respect de l'environnement

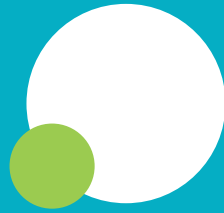
Favoriser l'adaptation au changement climatique des espaces urbains et des futures constructions

Paysages et patrimoine

Valoriser les paysages

Sauvegarder le patrimoine local

Mettre en valeur le patrimoine naturel et bâti



Quelle traduction des enjeux dans le PADD ?

Présentation de quelques exemples de PADD



Exemple de rédaction d'un PADD



Axe 1

Affirmer l'identité paysagère et environnementale de notre territoire



Axe 1 : Affirmer l'identité paysagère et environnementale de notre territoire

Objectif 1 : Protéger notre environnement

Constitué d'un maillage bocager important, de vallées humides abritant une faune et une flore remarquable et de boisement et forêts importants, le territoire dispose d'un panel de milieux riches et diversifiés. Ces éléments apportent de nombreux services à la faune, mais également à l'activité humaine, notamment par le captage du carbone, les aménités paysagères qu'ils procurent, la réduction du ruissellement et l'accélération de l'infiltration des eaux.

1. Préserver la trame aquatique et humide vectrice d'une richesse écologique importante et de plus en plus menacée

- Les zones humides ont beaucoup régressé ces dernières années, il est donc important de préserver ces espaces afin qu'ils continuent à jouer leur rôle pour la biodiversité
- Les mares sont des refuges pour de nombreuses espèces rares. Il convient donc de les protéger et de maintenir celles existantes.
- Marqué par de nombreuses vallées, le territoire souhaite protéger les cours d'eau et les berges associées en lien avec les nombreux enjeux (habitat pour la faune aquatique, préservation des inondations)

2. Préserver et valoriser notre bocage en lien avec les fonctionnalités qu'il nous apporte

- Conscients du rôle des haies sur le territoire, nous souhaitons protéger leur rôle hydraulique et paysager
- En parallèle des haies, les boisements et vergers font partie intégrante du bocage. Nous souhaitons également participer à leur préservation.
- Les forêts jouent également un rôle primordial pour le développement de la biodiversité. De plus, elles représentent une part non négligeable de l'emprise territoriale. Nous souhaitons donc les préserver tout en permettant le maintien de son exploitation durable. Pour cela, nous souhaitons également protéger les lisières constituant un formidable espace de biodiversité.

3. Intégrer les espaces naturels remarquables dans nos choix d'urbanisation

- Les espaces Natura recouvrent une part importante de notre territoire. Il est impossible de les éluder. Ainsi, lorsque cela est possible, nous limiterons le développement urbain dans ces secteurs, tout en prenant en compte le besoin de développement de certains bourgs qui sont entièrement recouverts par un site NATURA.

Exemple de rédaction d'un PADD

1. Préserver la trame aquatique et humide vectrice d'une richesse écologique importante et de plus en plus menacée

- ➔ Les zones humides ont beaucoup régressé ces dernières années, il est donc important de préserver ces espaces afin qu'ils continuent à jouer leur rôle pour la biodiversité
- ➔ Les mares sont des refuges pour de nombreuses espèces rares. Il convient donc de les protéger et de maintenir celles existantes.
- ➔ Marqué par de nombreuses vallées, le territoire souhaite protéger les cours d'eau et les berges associées en lien avec les nombreux enjeux (habitat pour la faune aquatique, préservation des inondations)

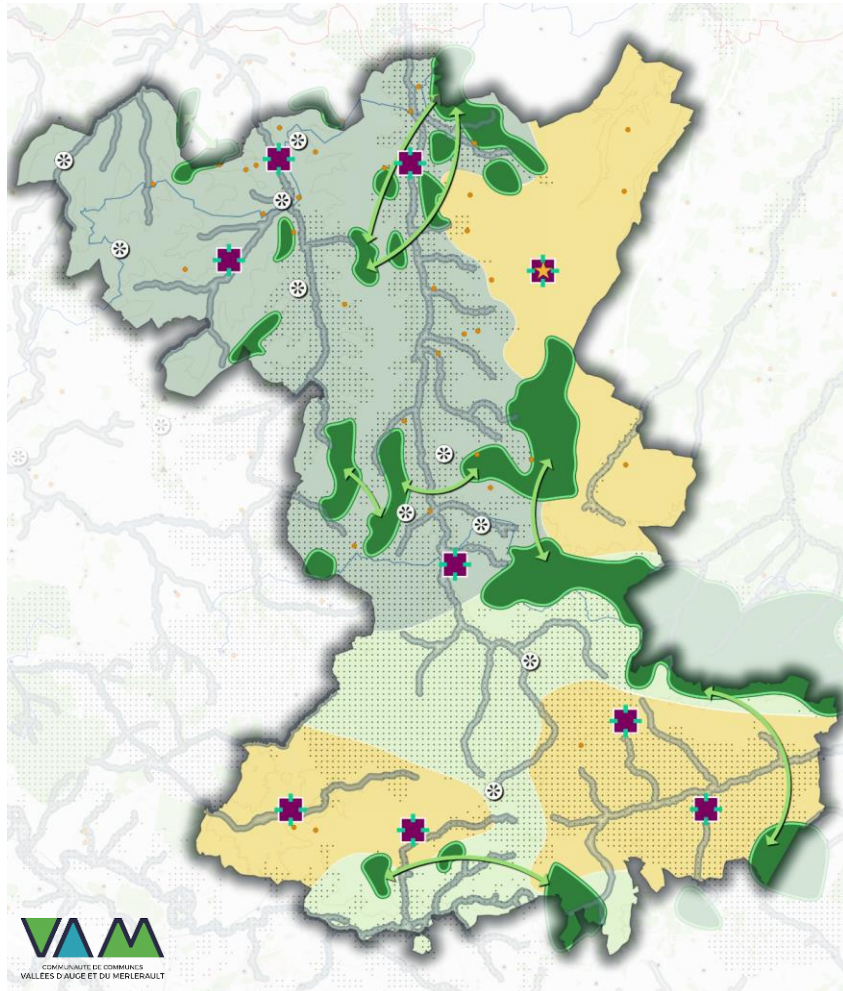
2. Préserver et valoriser notre bocage en lien avec les fonctionnalités qu'il nous apporte

- ➔ Conscients du rôle des haies sur le territoire, nous souhaitons protéger leur rôle hydraulique et paysager
- ➔ En parallèle des haies, les boisements et vergers font partie intégrante du bocage. Nous souhaitons également participer à leur préservation.
- ➔ Les forêts jouent également un rôle primordial pour le développement de la biodiversité. De plus, elles représentent une part non négligeable de l'emprise territoriale. Nous souhaitons donc les préserver tout en permettant le maintien de son exploitation durable. Pour cela, nous souhaitons également protéger les lisières constituant un formidable espace de biodiversité.

3. Intégrer les espaces naturels remarquables dans nos choix d'urbanisation

- ➔ Les espaces Natura recouvrent une part importante de notre territoire. Il est impossible de les éluder. Ainsi, lorsque cela est possible, nous limiterons le développement urbain dans ces secteurs, tout en prenant en compte le besoin de développement de certains bourgs qui sont entièrement recouverts par un site NATURA.

Exemple de cartes de synthèse



Protéger notre environnement

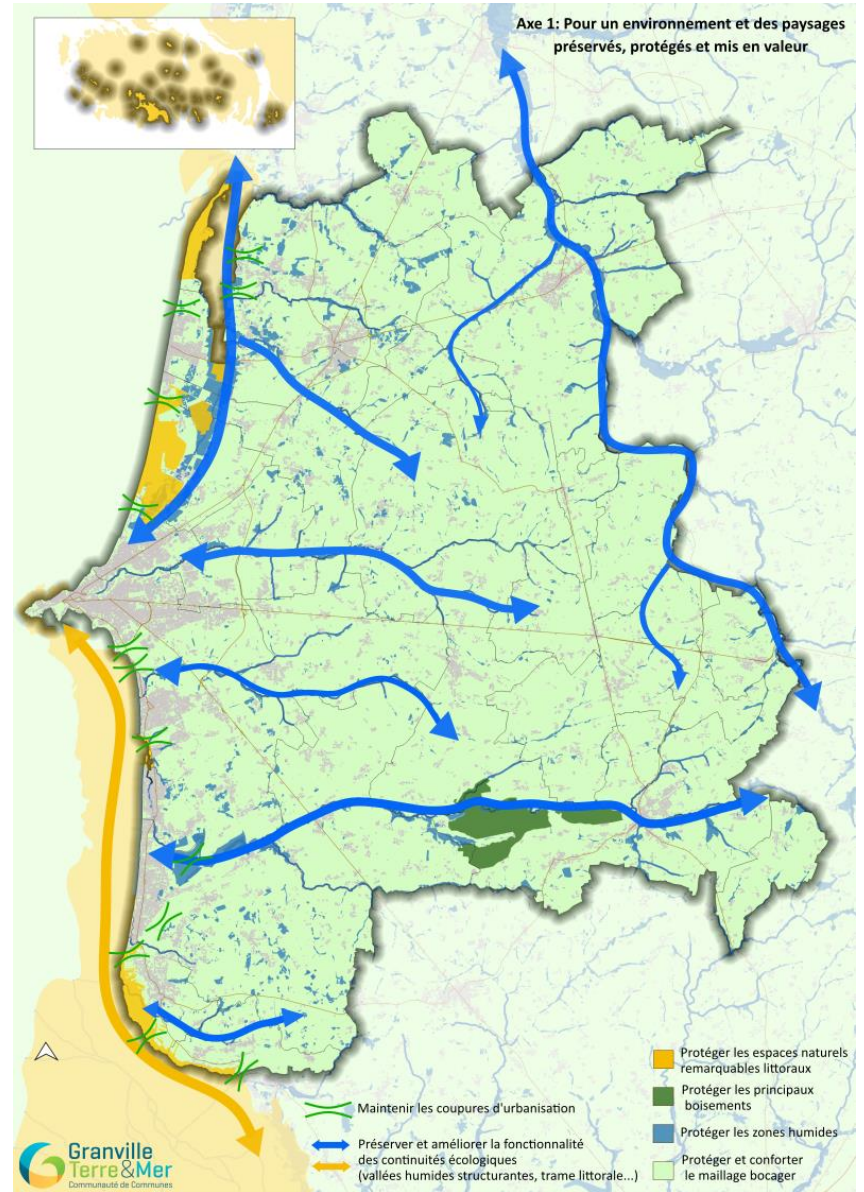
- Cours d'eau et vallées humides à protéger
- Forêts à préserver
- Lisière à maintenir
- Corridor à maintenir et à conforter
- Espaces sensibles à prendre en compte

Préserver et valoriser la qualité de nos paysages ...

- Bocage dense à préserver
- Espace bocager peu dense en regression à restaurer
- Espace ouvert agricole
- Panorama remarquable

... et de notre patrimoine

- Petit patrimoine à conserver
- Bourg à enjeu patrimonial
- Interface urbaine / agricole des bourgs à valoriser



Axe 1: Pour un environnement et des paysages préservés, protégés et mis en valeur



- Protéger les espaces naturels remarquables littoraux
- Protéger les principaux boisements
- Protéger les zones humides
- Protéger et conforter le maillage bocager
- Maintenir les coupures d'urbanisation
- Préserver et améliorer la fonctionnalité des continuités écologiques (vallées humides structurantes, trame littorale...)



Déroulé de l'atelier



Déroulé de l'atelier



3 tours de 30 minutes = 1 h 30 min



1 rapporteur désigné sur chaque table



Objectif 1 : Définir des objectifs à partir des questions et des scénarios proposés



Objectif 2 : Spatialiser les objectifs sur la carte A0

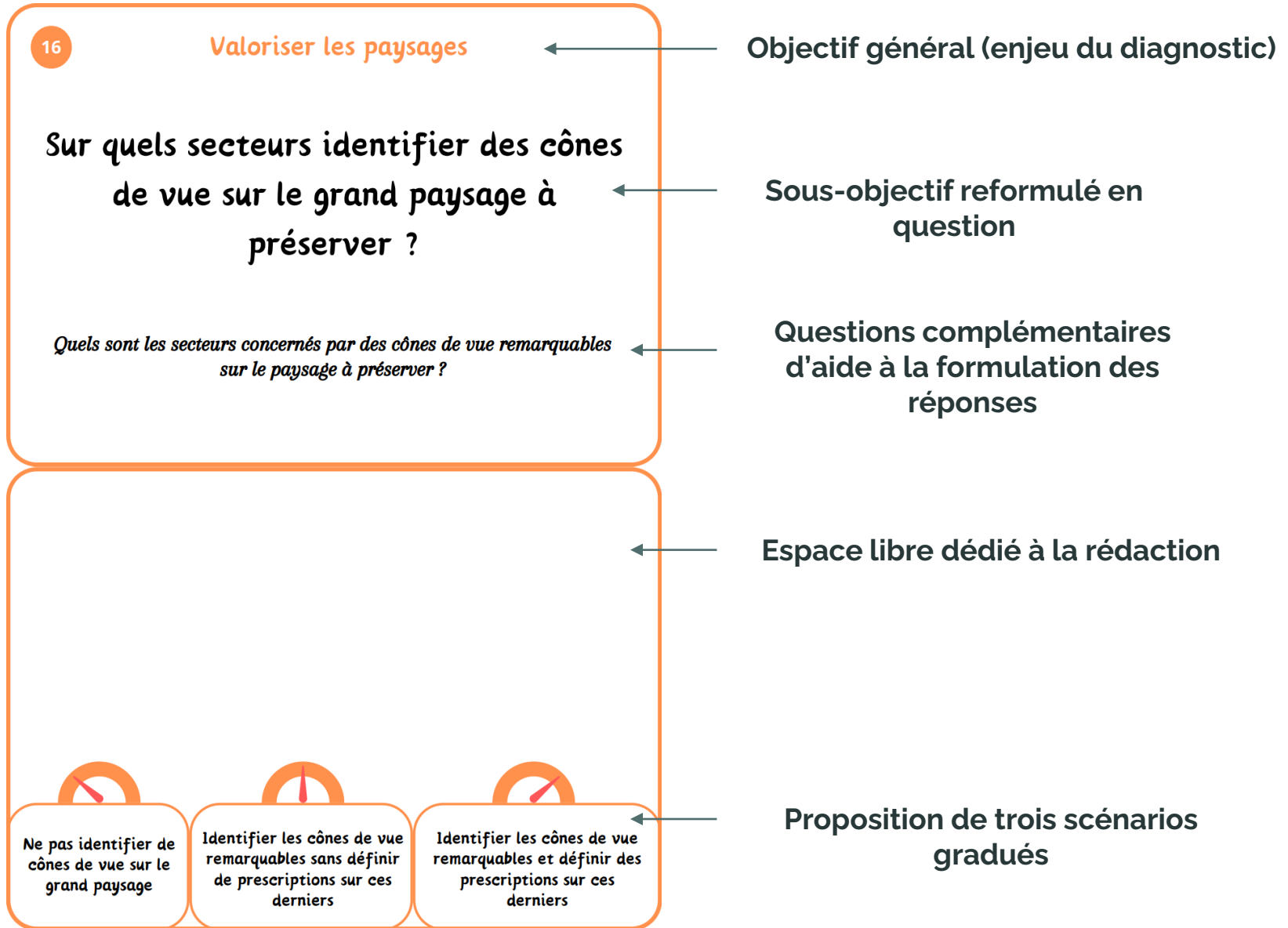


Objectif 3 : Choisir un des scénarios proposés



20 minutes de restitution

Déroulé de l'atelier



Déroulé de l'atelier



Certains scénarios sont associés d'un symbole « Attention ! » en raison du risque d'incompatibilité avec les documents réglementaires qui s'appliquent sur le territoire

Milieux naturels, ressource en eau et risques	<ul style="list-style-type: none">- La trame verte et bleue régionale- Les espaces naturels protégés (Natura 2000, Espaces Naturels Sensibles...)- Le Schéma Directeur d'Aménagement et de Gestion de l'Eau (SDAGE) Seine Normandie- Le PPRI de l'Andelle et de ses affluents
Transition énergétique et adaptation au changement climatique	<ul style="list-style-type: none">- Le PCAET de la CDCLA- Le SDAGE Seine Normandie
Paysages et patrimoine	<ul style="list-style-type: none">- Les périmètres de protection du patrimoine (sites inscrits et classés, Monuments Historiques...)- Les recommandations de l'UDAP en matière de préservation des Éléments Remarquables du Patrimoine (ERP)

Le choix d'un scénario qui comporte le sigle  implique d'apporter un argumentaire cohérent et solide à ce choix afin de le justifier auprès des Personnes Publiques Associées (PPA) lorsque les orientations du PADD leur seront présentées.



Plan Local d'Urbanisme intercommunal Communauté de Communes Lyons Andelle

